

Astianpesu Esipesuyksikkö 890 mm - HP

KAPPALE # _____

MALLI # _____

NIMI # _____

SIS # _____

AIA # _____



535035 (NLPWEV)

Esihuhdelohko 890 mm
CO2 lämpöpumpukoneelle

Lyhyt spesifikaatio

Kapp. Nro.

- Esihuhdelohko CO2 lämpöpumpukoneelle
- Lohkon pituus 890 mm
- Pumpullinen esipesu, pumpun teho on 1,5 kW. Altaan tilavuus on 70 litraa
- Zero Lime automaattinen kalkinpoisto
- Clear Blue monivaiheinen suodatusjärjestelmä
- Esihuhdelohkon syöttösuunta on vaihdettavissa paikan päällä
- Rakenne AISI 304 ruostumatonta terästä

Ominaisuudet

- Suuri esipesuyksikkö lämpöpumpulliseen korikuljetinastianpesukoneeseen
- Syvävedetty tankki pyöristetyin kulmin ja pohjan kallistus kohti poistoa estää lian kerääntymistä tankkiin
- Yksiköllä suoritetaan tehokas astioiden esipesu ennen varsinaista pesua
- Esipesu suoritetaan viileällä vedellä, jolloin suoritetaan todellinen ja tehokas esipesu.
- Yksikössä on iso luukku, joka helpottaa alueen puhdistamista
- Suojausluokka IP25, suojaa konetta vesisuihkulta sekä kiinteiltä partikkeleilta (isommat kuin 6 mm).
- Sisäänrakennettu poistoventtiili tankeissa mahdollistaa automaattisen ja/tai käyttäjäohjatun veden poiston ja täytön ilman, että se keskeyttää pesujaksoja.
- Koneessa on automaattiset tyhjennys-, puhdistus-, sanitointijaksot. Koneen sisäpuoli ja altaat puhdistetaan automaattisesti jaksosten avulla. Astianpesukoneessa on myös luukkujen automaattinen sisältä pesuohjelma puhdistusjaksojen yhteydessä. Ohjelmat lyhentävät manuaalisten toimintojen kestoa huomattavasti.
- Syöttösuunta voi olla kumpi tahansa, koska laite on käännettävissä paikan päällä

Rakenne

- Valmistettu laadukkaasta AISI 304 ruostumattomasta teräksestä
- Säädettävät jalat takaavat täyden pääsyn laitteen alapuolelle puhdistusta varten.

Vastuullisuus



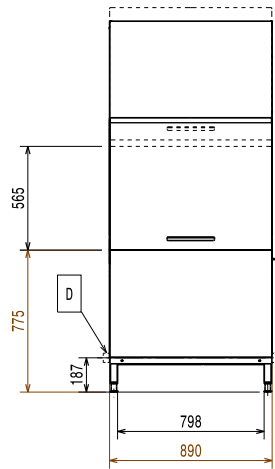
- Automaattinen kalkinpoistojärjestelmä poistaa kalkin kokonaan koneesta ja mahdollistaa pienemmät käyttökulut sekä loistavat pesutulokset
- Monivaiheinen suodatusjärjestelmä kerää likapartikkelit kerrostettujen suodattimien ansiosta ja pitää veden puhtaana taaten hyvän pesutuloksen
- Modulaarinen rakenne takaa nopean ja helpon asennuksen
- Autostart/stop varmistaa, että kone on käynnissä vain, kun kori on alueella. Tämä vähentää huomattavasti veden ja energian kulutusta.

Lisävarusteet

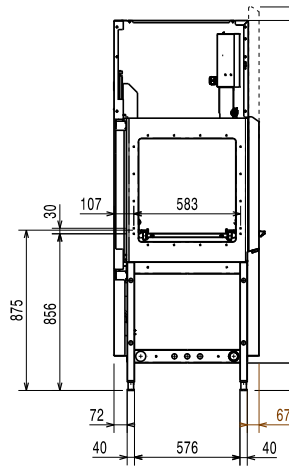
- Muutosarja esipesu - pesulohkoksi PNC 865281

HYVÄKSYNTÄ: _____

Edestä

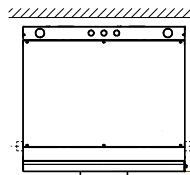


Sivulta



- CWI = Tulovesi, kylmä
 D = Poisto
 EI = Sähköliitäntä
 EO = Sähkön ulostulo
 EQ = Ekvipotentiaali ruuvi
 ES = Signaali IN/OUT, sähkö
 HWI = Lämpimän veden liitäntä
 U = USB portti
 WI = Veden sisääntulo

Päältä


Sähkö

| | |
|--------------------------|-----------------------|
| Jännite: | 380-415 V/3N ph/50 Hz |
| Esipesutankin vastukset: | 14 kW |
| Liitännätäteho, vakio: | 15.5 kW |
| Esipesupumpun teho: | 1.5 kW |

Vesi

Esipesutankin tilavuus:

Avaintieto

Viitenormi jota käytetty äänenpaineen tason mittauksessa: IEC60335-2-58 annex AA.

| | |
|-----------------------------|---------------------|
| Korkeus ovi avoinna: | 2100 mm |
| Syöttöaukon koko (leveys): | 530 mm |
| Ulkomitat, leveys: | 890 mm |
| Ulkomitat, syvyys: | 825 mm |
| Ulkomitat, korkeus: | 2020 mm |
| Syöttöaukon koko (korkeus): | 490 mm |
| Nettopaino: | 167 kg |
| Kuljetuspaino: | 191 kg |
| Kuljetuskorkeus: | 2235 mm |
| Kuljetusleveys: | 1025 mm |
| Kuljetussyvyys: | 910 mm |
| Kuljetustilavuus: | 2.08 m ³ |
| Esipesun lämpötila: | 10 - 40 °C |

Vastuullisuus

| | |
|-----------|---------|
| Äänitaso: | <62 dBA |
|-----------|---------|